

BAUVORHABEN REIHENHAUSANLAGE „LEOGANG I“



BM. ING. BERNHARD HÖRL
+43 (0) 664 / 28 07 833

BM. ING. BERNHARD HÖRL ■ SCHLOSSSTRASSE 5 ■ 5760 SAALFELDEN ■ AUSTRIA
TEL +43 (0) 6582 94 102 ■ MOBIL +43 (0) 664 28 07 833 ■ FAX +43 (0) 6582 94 102 10
MAIL office@vdc-wohnbau.at ■ WEB www.vdc-wohnbau.at



BAU- UND AUSSTATTUNGSBESCHREIBUNG

BAUVORHABEN

REIHENHAUSANLAGE LEOGANG I

KONSTRUKTION/ROHBAU:

Fundierung:

Bodenplatte - C25/30 WU-Beton

Kellermauerwerk:**Außen:**

WU-Betonwände, innen schalrein und entgratet. Wärmeisolierung außen bis Oberkante Fundamentplatte

Innen:

Betonwände, schalrein, entgratet und oder Hohlblock - Mauerwerk verputzt

KG:

Keine Zwischenwände im KG (Sonderwunsch) nur Technikraum

Mauerwerk Oberirdisch Aussen:

WDVS, Gipsputz, Hohlblockziegelmauerwerk

Mauerwerk Oberirdisch Innen:

Zweischalige Wand mit Beton Schallschutzziegeln. Variante Betonwände Gipsputz. Dazwischen als Schalldämmung Styropor

Kamin:

3 - Schaliger Isolierkamin, Durchmesser 18 cm

Feuchtigkeitsunempfindlich und mit Kondensatablauf

Stiegen:

KG- EG: Stahlbeton-Massivtreppe belegt mit Fliesen. Untersicht im EG verputzt

Handläufe: Stahl massiv DN 18, einseitig montiert

EG/OG: Stahlbetontreppe belegt mit Holzdielen

Bodenaufbauten und Deckenaufbauten:

Beschüttungen, Wärme-bzw. Trittschalldämmung und Estrich.

Dachaufbau:

Alpindach - alle Verblechungen, Rinnen, Ablaufrohre in beschichtetem Blech (RAL- Farbe)

Dachstuhl in Fichte aus Pfetten und Sparren, sichtbare Teile außen lasiert. Innen Gipsverkleidung.

Balkon:

Betonbalkon mit gemauertem Geländer

AUSBAU/OBERFLÄCHEN AUSSEN:

Fassade:

WDVS, Farbe nach architektonischen Vorgaben

Fertige Putzoberfläche, mineralisch gebundenes Putzsystem

Außenelemente (Fenster, Balkon und Terrassentüren):

Kunststoff- Kipfenster und Türen in weiß, 3-fach Isolierverglasung,

Drücker Farbe weiß

Fensterbänke:**Innen:** Werzalith - Oberfläche weiß o.a.**Außen:** beschichtetes Blech in weiß**Hauseingangstür:** Alu - Haustüre, Türdrücker aus Edelstahl.**INNENAUSBAU:****Malerarbeiten:****Innen:** Verputzte gespachtelte Wand- und Deckenflächen mit Mineralfaseranstrich (weiß)**Fliesen:**

im Bereich der Waschbecken, Duschen, Badewannen, Spülkastenabmauerungen im Nassbereich verflies. Restliche Flächen sind verputzt und weiß gestrichen

Hochwertige Wandfliesen weiß matt glasiert

Bodenverfliesung Feinsteinzeug 3 Farben zur Auswahl

WC: Wandfliesen bis ca. 1,20 m Höhe**Bad:** Wandfliesen bei Duschen bis ca. 2,00 m Höhe, restliche Fliesenhöhe ca. 1,20 m**Küche:** keine Wandfliesen**Fußböden:****KG:** Fliesen**Flur:** Grobkeramische Platten**Küche:** Keramische Fliese**Wohnraum/Schlafzimmer/Kinderzimmer:**

Klebeparkett Eiche, Oberfläche versiegelt sowie dazu passende Sockelleisten

Innentüren: Futterstocktüren, Unterkonstruktion in Holzwerkstoff, Röhrenspan sowie dazu passende Holzumfassungszarge, Oberfläche glatt furniert, weiß - beschichtet, Drücker Garnituren Edelstahl.

WC und Bäder: WC Beschlag

GEBÄUDETECHNIK:**Heizung:**Raumheizung über Luftwärmepumpe, Fußbodenheizung mit Einzelraum - Thermostatregelung
PV- Anlage zur Heizungsunterstützung**Warmwasser:**

Die Warmwasserbereitung erfolgt über den Wärmepumpenspeicher im Keller.

Sanitäre Installationen:**Einrichtungsgegenstände:** weiß, **Armaturen** und **Accessoires** verchromt.**Ausstattung WC:** Tiefspül-WC wandhängend, Rollenhalter, Unterputz-Spülkasten mit Betätigungsplatte, Rollenhalter, Handwaschtisch aus Sanitärporzellan, Spiegel.**Ausstattung Badezimmer:** Waschtisch aus Sanitärporzellan ca. 60 cm,

Ablageplatte aus Sanitärporzellan 60 cm mit Spiegel 60 x 60 cm, Handtuchhalter verchromt

Einbaubadewanne aus Acryl, mit Badewannen-Einhandmischer Aufputz, Wandstange und Handbrauseset

Keller: Anschluss für Waschmaschine, bestehend aus Aufputz Siphon sowie Wasseranschluss über Auslaufhahn.

(sollte auf Sonderwunsch – z.B. bei Ausführung einer Dusche – ein Pumpensumpf mit einer Hebeanlage erforderlich sein, so ist dies mit einem Mehrpreis verbunden).

Küche: Kalt- und Warmwasseranschluss für vom Käufer beizustellende Küchenspüle und Geschirrspüler, Anschluss für Dunstabzug über Außenwand-Ausblaslalousie.

ELEKTROTECHNIK:

Küche: Anschlussmöglichkeit für Dunstabzug, Trockner, Geschirrspüler, Kühlschrank, E-Herd

Klingelanlage mit Klingeltaster und Gong im Flur, Telefonanschluss im Flur, Kabel TV und Internet
Ausreichende Anzahl von Auslässen für Beleuchtung, Schalter und Steckdosen lt. Elektroinstallationsplan
In den Erd- und Obergeschossen erfolgt die Installation in der Installationsebene.
Leitungen im Kellergeschoß auf Putz verlegt

Als Schaltermaterial wird ein Standard-Programm mit flächigen Wippen einzeln oder in Verwendung entsprechender Mehrfachrahmen als Kombination eingebaut.
Pro Reihenhaus wird eine PV-Anlage ausgeführt
Rauchmelder in allen Wohnräumen
Beleuchtungskörper sind im Kaufpreis nicht enthalten

AUF SCHLISSUNG/ VER-UND ENTSORGUNG:

Stromanschluss: Versorgung durch das Netz der Salzburg AG
Kabel TV: im Wohnraum, Kinder- und Schlafzimmer
Internet: Anschlussmöglichkeit im Wohnraum, Kinder- und Schlafzimmer

Fäkalkanalisation: Anschluss örtliches Kanalnetz
Wasseranschluss: Anschluss örtliches Trinkwasser
Regenwasser: Über Ortskanalisation bzw. Versickerung am Grundstück

AUSSENANLAGEN:

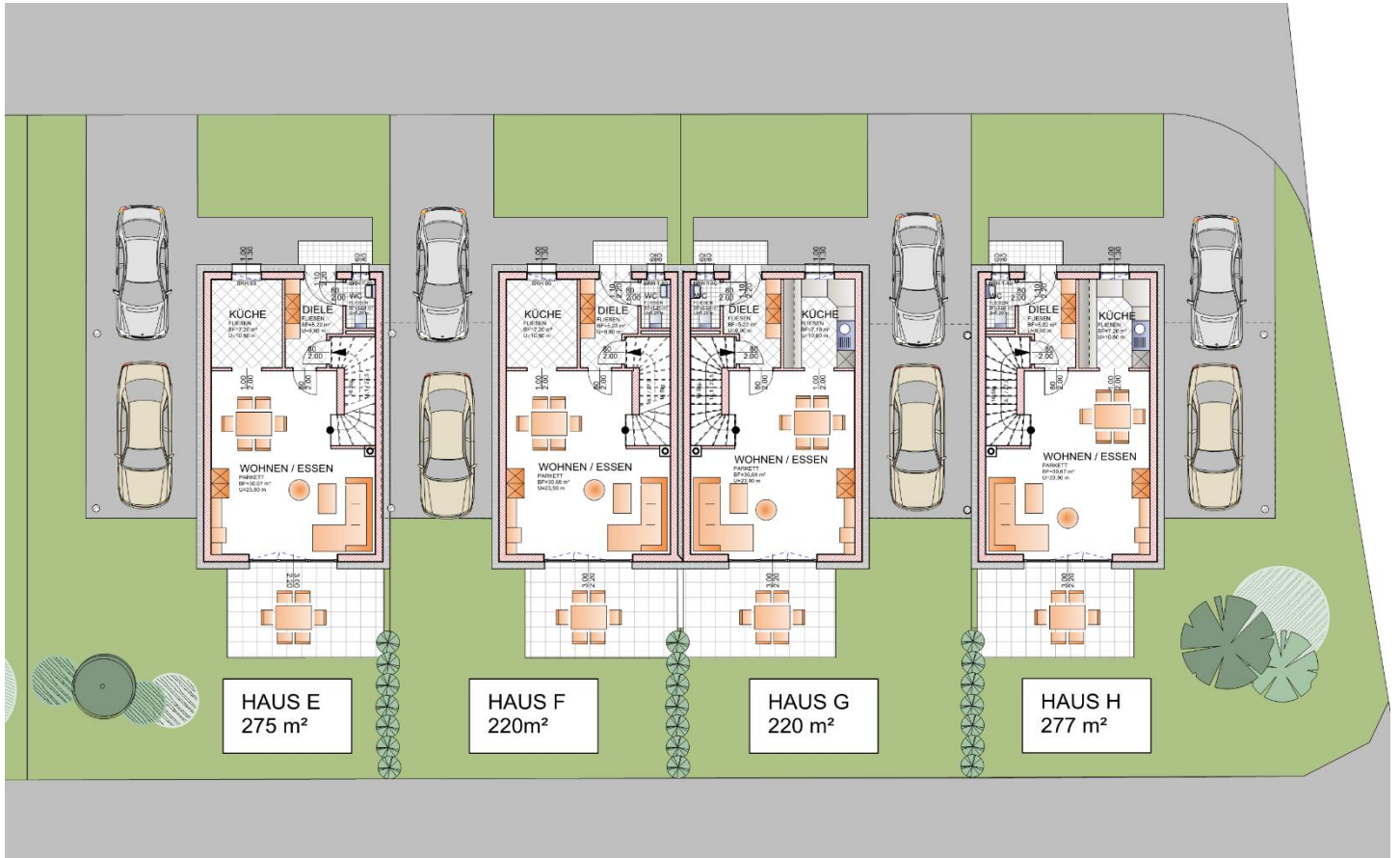
Zugang und Carport asphaltiert
Terrasse: Betonterrassenplatten im Kiesbett verlegt, Randbegrenzung mittels Betonrandleistensteinen
Haus – Vorlegestufen: Natursteinplattenbelag.
Grünflächen: Humusiert und 1x eingesät mit Rasenmischung
Hecken: Hainbuchen ca. 30 – 40 cm an den Gartenabgrenzungen zwischen den Häusern
Zäune: Maschendrahtzaun (oder vergleichbar) mit 1,00 m Höhe, Abtrennung der Privatgärten mit Hecke
Gartenanschluss: frostsichere Außenarmatur

Änderungen vorbehalten.

SCHLUSSBEMERKUNG:

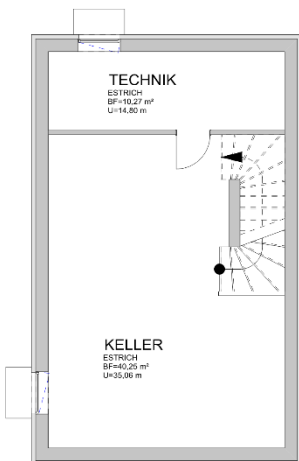
Die im Kaufpreis enthaltene Ausstattung des Objektes richtet sich ausschließlich nach der vorliegenden Beschreibung.
Der Verkäufer behält sich jedoch vor, Abänderungen gegenüber dieser Beschreibung im Zuge des behördlichen Genehmigungsverfahrens (Vorschreibungen), sowie infolge technischer Erfordernisse während der Detailplanung und Ausschreibung vorzunehmen.
Die im Einreichplan bzw. Verkaufsprospekt enthaltene planliche Darstellung von Möblierungen, Accessoires und Bepflanzung usw. sind lediglich als Vorschläge zu werten und sind nicht im Lieferumfang enthalten.
Dem Verkäufer steht es frei, anstatt der angegebenen Produkte qualitativ und technisch gleichwertige Produkte einzubauen.
Die in dieser Beschreibung nicht oder als Alternativmöglichkeit angegebenen Produkttypen werden bei Vergabe der Gewerke durch den Verkäufer fixiert.
Plan- und Ausführungsänderungen sind nur mit schriftlicher Genehmigung durch den Verkäufer möglich.
Genehmigte Änderungen sind direkt zwischen der ausführenden Firma und dem Käufer abzuklären und abzuwickeln.
Für evt. vom Verkäufer bzw. dessen Planer auf Wunsch des Käufers, abzuwickelnde Änderungen an bereits vom Käufer zur Ausführung freigegebenen Pläne wird ein Techniker-Stundensatz von € 80,- zuzüglich 20 % MwSt., zuzüglich allfälliger Fahrt- und Nebenkosten verrechnet.
Für Auswirkungen auf Schallschutz, Wärmeschutz, und Förderungsbelange infolge von Änderungen durch Sonderwünsche Umplanungen oder Einbauten durch den Käufer übernehmen der Verkäufer und dessen Planer und Bauleitung keinerlei Haftung.



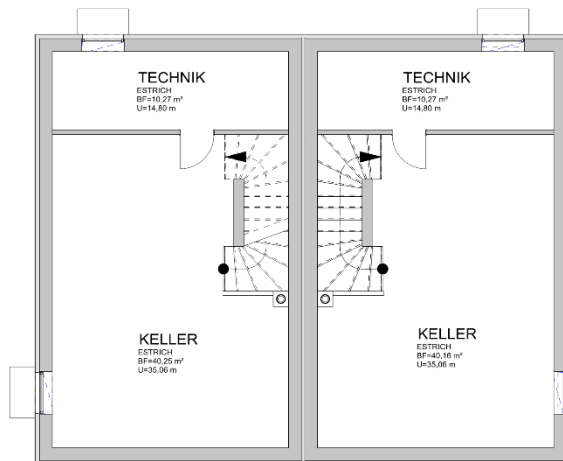


KELLERGECHOSS

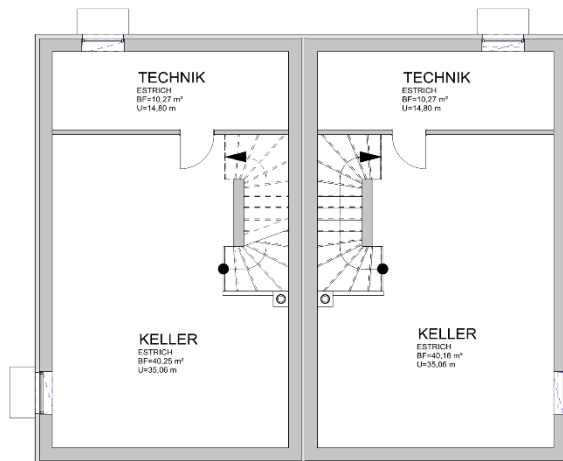
HAUS **A/E**



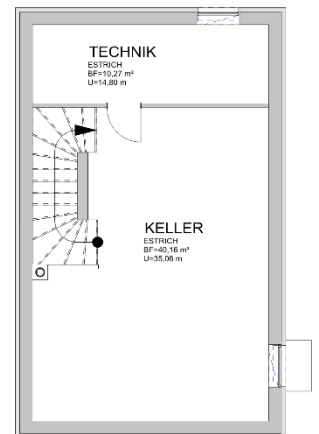
HAUS **B/F**



HAUS **C/G**



HAUS **D/H**

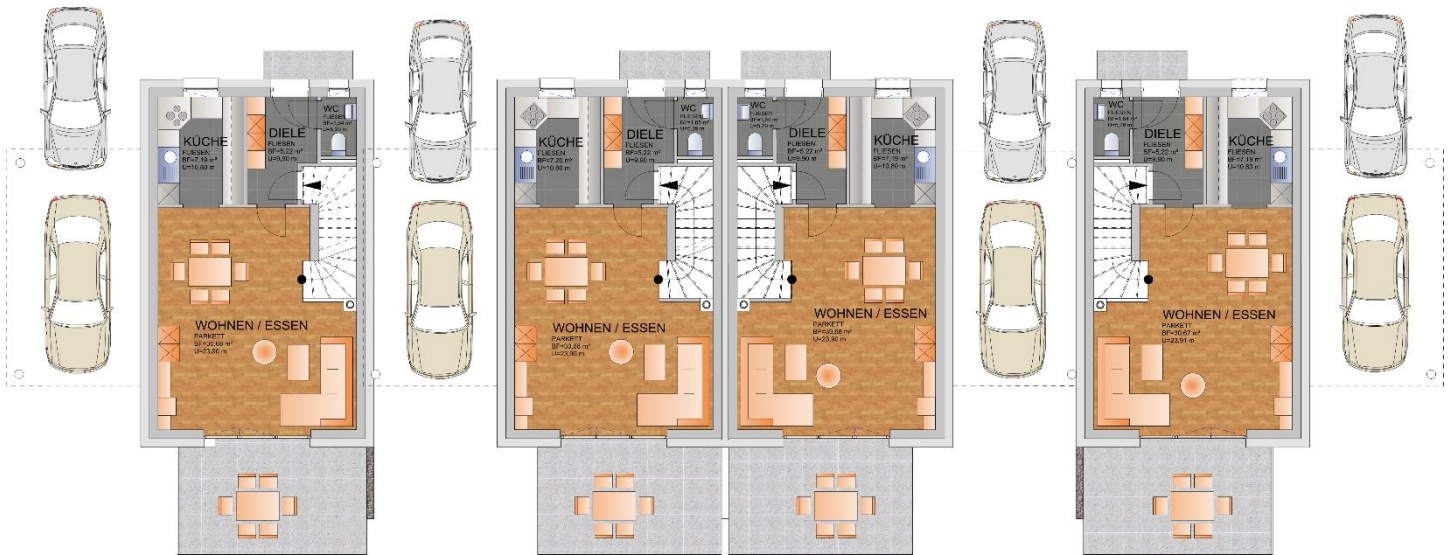


HAUS A/E

HAUS B/F

HAUS C/G

HAUS D/H

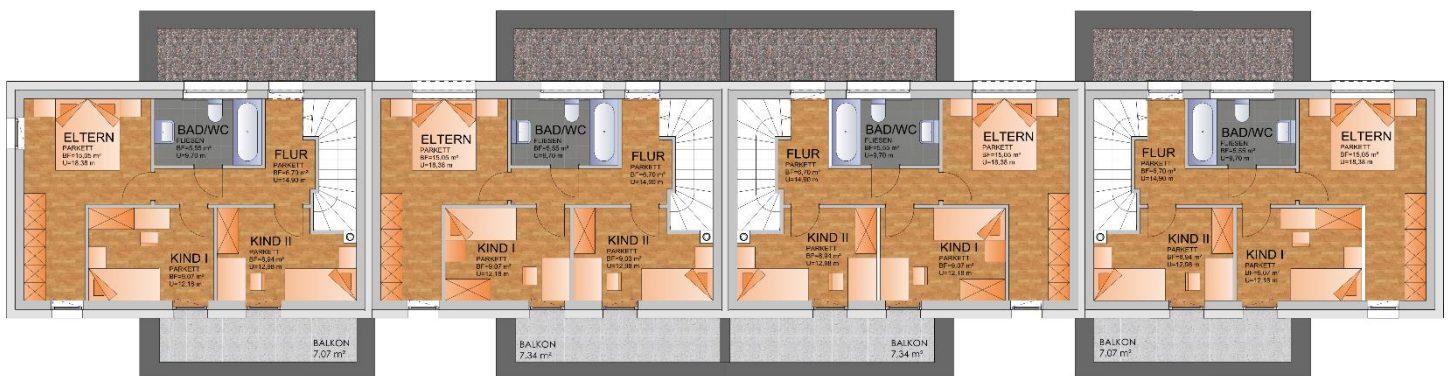


HAUS A/E

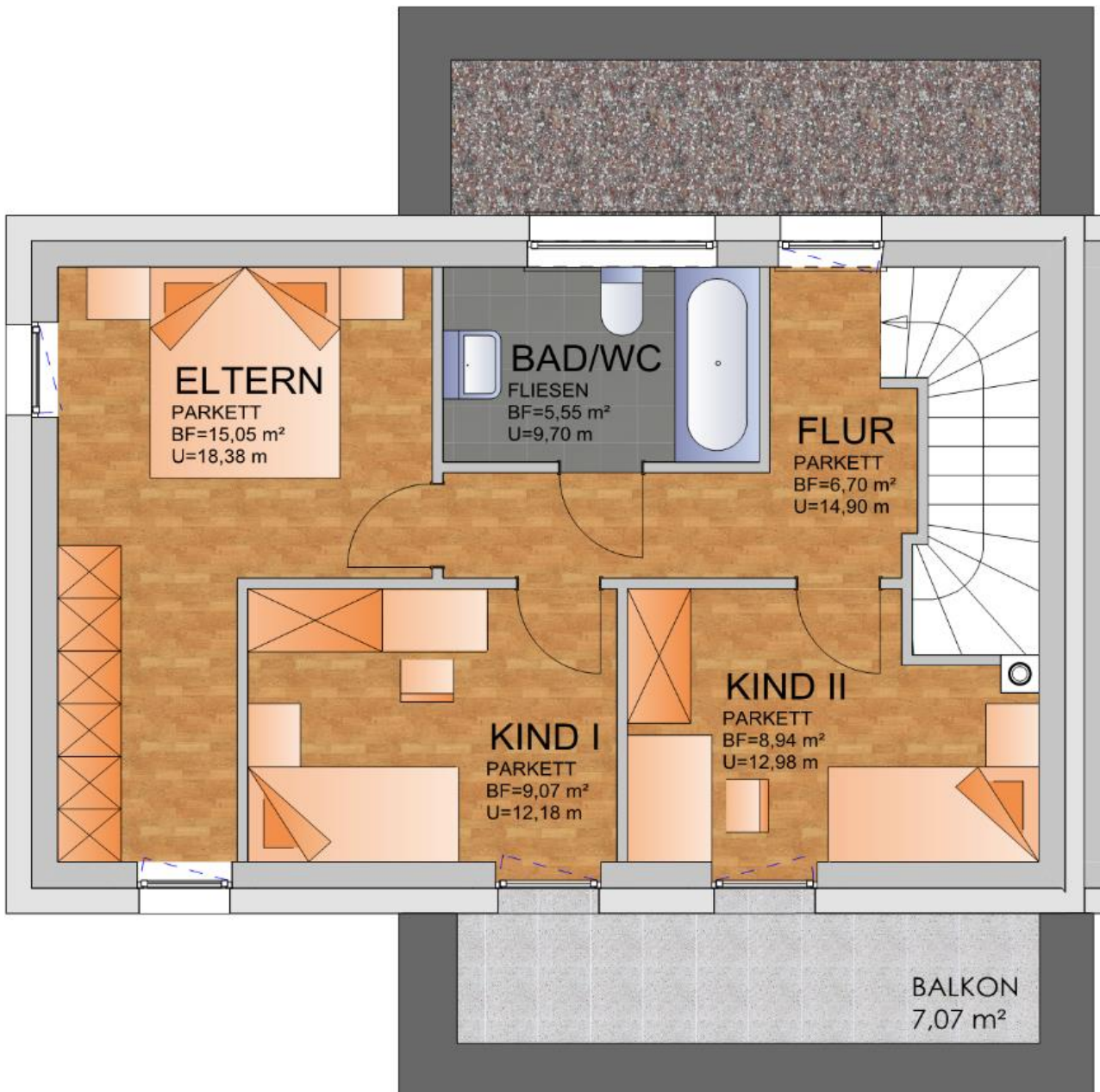
HAUS B/E

HAUS C/G

HAUS D/H











VDC BAUTRÄGER GMBH

Ihr Partner für ihr neues Zuhause

BM. ING. BERNHARD HÖRL
+43 (0) 664 / 28 07 833

BM. ING. BERNHARD HÖRL ■ SCHLOSSSTRASSE 5 ■ 5760 SAALFELDEN ■ AUSTRIA
TEL +43 (0) 6582 94 102 ■ MOBIL +43 (0) 664 28 07 833 ■ FAX +43 (0) 6582 94 102 10
MAIL office@vdc-wohnbau.at ■ WEB www.vdc-wohnbau.at

